



SOLUCIONES DE FORMACIÓN

SOLUCIONES DE FORMACIÓN

Año 2011

CONTENIDOS DEL DOCUMENTO

1.- Ideas para respuestas globales de formación.	1
2.- Principios pedagógicos de enseñanza – aprendizaje.	2
3.- Estrategia metodológica.	3
4.- El perfil humano de Grupo ATRIUM.	4
5.- Características de nuestras soluciones formativas	5
6.- Instalaciones para la formación.	6
7.- Certificaciones disponibles.	8
8.- Portfolio de servicios de formación.	9
9.- Centros de formación homologados en España.	12
10.- Catálogo de soluciones de entrenamiento – aprendizaje.	13
11.- Mercados en los que trabajamos.	45
12.- Horas de formación impartidas (2000-2009)	49
13.- Cifra de negocio (2000-2010)	50

IDEAS PARA RESPUESTAS GLOBALES Y EXCLUSIVAS DE FORMACIÓN

La empresa de hoy, en su búsqueda por alcanzar la consecución de sus objetivos, demanda respuestas concretas al entrenamiento de su Capital Humano. Son las **Respuestas ligadas a los procesos**.

Hoy más que nunca, estas empresas consolidan en periodos muy cortos aquellas nuevas tecnologías informáticas emergentes, que abrirán escenarios nuevos de eficiencia ante sí. Muchas de estas compañías visionan estos escenarios de una manera clara, ligándolo al concepto concreto de capacidad personal para manejar nuevas fuentes de recursos para su trabajo. Otras incorporan nuevos modelos de negocio que exigen de sus directivos nuevas habilidades de liderazgo. Y la respuesta es el resultado de una cadena de elementos de acción, dirigidos a hacer entendible la tecnología en los procesos actuales, a hacerla útil, que es el **factor esencial de motivación** para los usuarios y técnicos, protagonistas del uso de la misma.

Cada empresa nos presenta su cultura propia, necesidades vinculadas a su forma de trabajar, de permanecer, de crecer, de ofrecer sus resultados; en definitiva, su esencia en el "código genético". Y la respuesta de formación debe ir de la mano de esta forma de sentir y de actuar.

Son las **Respuestas globales & Exclusivas de formación para su empresa**.

PRINCIPIOS PEDAGÓGICOS DE ENSEÑANZA - APRENDIZAJE

Grupo Atrium trabaja con las empresas para producir mejoras inmediatas en la **productividad**, preparando a sus alumnos a aplicar nuevas habilidades y metodologías en su trabajo diario.

El **modelo de aprendizaje** utilizado por los instructores de Atrium se basa en modelos cognitivos para adultos y son la fuente de una formación de calidad, eficiente y directa. Un entrenamiento eficaz ayuda al alumno a reforzar las habilidades y procedimientos adquiridos, optimizando su retención.

La **personalización de los objetivos** planificada es la forma de crear cursos a medida de las organizaciones, nuestros clientes. Trabajamos para facilitar una comprensión rápida y sencilla, eliminando las barreras comunes del aprendizaje como son el lenguaje complejo, diseño lineal de los cursos por acciones y no por conceptos y materiales con excesiva literatura. Atrium desarrolla una **actividad consultiva** con sus clientes, esencia de una preparación real de la formación y base de su modelo de servicio de formación.

El **Aula Virtual**, creada como adaptación de múltiples soluciones e-learning, facilita la incorporación de los conocimientos adquiridos por el alumno al entorno de trabajo con un apoyo constante desde nuestra compañía. Nuestra oferta de soluciones optimiza los resultados del binomio aprendizaje-enseñanza gracias a una metodología didáctica basada en los siguientes principios:

- a) Autoaprendizaje
- b) Aprender haciendo.
- c) Proceso de aprendizaje autodirigido.
- d) Máxima aplicabilidad de los conocimientos.
- e) Motivación del alumno.
- f) Espíritu colaborativo.

ESTRATEGIA METODOLÓGICA

Partiendo de nuestro concepto de Humanidad y Tecnología, atendemos sus necesidades diseñando a la medida SU proyecto formativo con la más efectiva y realista estrategia de formación. Este proyecto optimizará sus recursos, establecerá prioridades y métodos de ejecución y análisis de resultados y conseguirá mejorar las competencias de su personal mediante la utilización de diferentes herramientas.

Las fases naturales de cada proyecto serían las siguientes:

- 1.- ANÁLISIS: identificación de necesidades formativas y fijación de experiencias previas. Obtenemos un informe individualizado de conocimientos y necesidades por nivel.
- 2.- DISEÑO: se establece un proyecto de trabajo con objetivos, plazos y compromisos.
- 3.- EJECUCIÓN: mediante la utilización de nuevas tecnologías aplicadas a los métodos de aprendizaje nos permitirá programar tanto formación presencial como E-Learning.
- 4.- SUPERVISIÓN: nuestros equipos profesionales harán un seguimiento individualizado de los programas de aprendizaje de cada uno de los alumnos, tanto en las fases presenciales como a distancia, corrigiendo las desviaciones producidas y fomentando el compromiso de consecución óptima de resultados.
- 5.- EVALUACIÓN: evaluamos los resultados obtenidos por cada alumno, en relación con los objetivos prefijados

EL PERFIL HUMANO DE GRUPO ATRIUM

Nuestra plantilla está confeccionada por consultores expertos con años de experiencia en la formación de alto nivel, cualquiera que sea su nivel de complejidad técnica. Ellos son la respuesta. Son especialistas, con un denominador común: grandes comunicadores y mejores conocedores del mundo de la empresa actual en sus diferentes mercados. Son profesionales que han dado un paso más allá del concepto tradicional del entrenamiento y de la formación.

Para Grupo ATRIUM es el propio factor humano el que, utilizando la tecnología, hace de ésta una herramienta útil, positiva y determinante de las empresas.

Grupo ATRIUM es ante todo un equipo de trabajo formado por profesionales multidisciplinares con una sólida formación universitaria y una amplia experiencia en el sector de la formación. Un grupo de hombres y mujeres en permanente disposición para nuestros clientes.

Nuestros instructores y consultores trabajan de la mano de las compañías realizando la labor que éstas buscan en un verdadero proveedor de formación.

Desde el primer contacto con nuestros clientes, un consultor realiza el trabajo de campo con el fin de conocer las particularidades de cada empresa para llevar a cabo con éxito cualquier proyecto formativo que su empresa necesite.

Consultores profesionales especializados. (partenaires especialistas en cada materia).

CARACTERÍSTICAS DE NUESTRAS SOLUCIONES FORMATIVAS

COBERTURA NACIONAL EN CURSOS PRESENCIALES: Madrid, Barcelona, Sevilla, Valencia, Bilbao, Alicante, Murcia, Zaragoza, Gijón, La Coruña, Málaga, Valladolid, Toledo, León, Las Palmas, Granada, Mallorca, Santander, Vitoria, Almería, Huelva, Girona y Logroño.

EQUIPO DE MONITORES PROFESIONALES ESPECIALISTAS Nuestros instructores son expertos profesionales con grandes dotes de comunicación.

GRUPOS REDUCIDOS DE ALUMNOS (MÁXIMO 15 PERSONAS POR GRUPO) Los grupos reducidos garantizan una atención personalizada y un óptimo aprovechamiento.

ADAPTACIÓN DE HORARIOS Y FECHAS A SU DISPONIBILIDAD Trabajamos desde las 8:00 hasta las 22:00 horas, de lunes a sábados.

MATERIALES Y MANUALES SELECCIONADOS PARA CADA CURSO. Desde documentación oficial a manuales de editorial, evaluados por nuestro departamento de formación para la mejor consecución de los objetivos pedagógicos.

METODOLOGÍA DIDÁCTICA CON RESULTADOS PROBADOS Nuestro método de enseñanza-aprendizaje está orientado a la obtención de resultados.

UN PC INDIVIDUAL DISPONIBLE PARA CADA ALUMNO. Cada alumno puede practicar los ejercicios de manera directa en su propio PC, aunque siempre se realizarán actividades de grupo fomentando el trabajo en equipo.

SERVICIO GRATUITO DE SOPORTE POST CURSO. Nuestro servicio ATRIUM Virtual permite al alumno la aplicabilidad total de lo aprendido.

GARANTÍA DE CONSECUCIÓN DE OBJETIVOS MEDIBLES Grupo Atrium garantiza la consecución del objetivo último del curso: el aprendizaje por parte del alumno: si por nuestra causa no se consiguiese, nos comprometemos a repetir el curso para lograrlo.

INSTALACIONES PARA LA FORMACION

OFICINAS CENTRALES MADRID

3 salas de formación informáticas.

Ubicación: *Zona Diego de León – Avenida de América
C/ Cartagena, 64 bajo derecha - Madrid.*

Comunicaciones: *Metro: Diego de León, Avenida de América y Cartagena.
Autobuses líneas 1, 26, 72, 73, 115 y circular.*

Prestaciones:

- √ Centro de formación informática ADAPTADO para discapacitados.
- √ Aulas en local calle particular.
- √ Zona ajardinada.
- √ Aulas exteriores con luz natural.
- √ Acceso cómodo al aula desde la calle.
- √ Capacidad para:
 - √ Sala nº 1: 18 alumnos + profesor (45 m2 aprox.).
 - √ Sala nº 2: 10 alumnos + profesor (15 m2 aprox.).
 - √ Sala nº 3: 18 alumnos + profesor (45 m2 aprox.).
- √ Salas climatizadas con sistema individual de aire acondicionado.
- √ Aislamiento frente al ruido.
- √ Área de descanso con máquinas de café y bebidas.
- √ Ambiente profesional.

INSTALACIONES PARA LA FORMACIÓN (continuación)

OFICINAS CENTRALES MADRID

Equipamiento:

- √ Equipos PIV 2.8 Ghz con 3 GB de RAM.
- √ Monitores TFT 17".
- √ Instalación en red de los equipos.
- √ Salida internet con ADSL (10 MB).
- √ Sillas ergonómicas y regulables.
- √ Mesas individuales de 90 cm. de ancho.
- √ Pizarra blanca.
- √ Retroproyector de transparencias.
- √ Videoprojector en techo.
- √ 1 ordenador por alumno.
- √ 1 ordenador para el profesor.

CERTIFICACIONES Y ALIANZAS DISPONIBLES

Grupo Atrium dispone en su cartera de productos de formación de las certificaciones de los principales fabricantes de software del mundo; además, disponemos de certificaciones de calidad que garantizan la excelencia de nuestro servicio:

- Certificación de Calidad ISO: 9001_2008.
- Certificación de Excelencia E.F.Q.M. (autoevaluación 500 puntos)
- Microsoft Certified Technical Education Center (años 2002-2003).
- Microsoft Certified Partner (años 2004-2005).
- Microsoft Certified Gold Partner (Certiseg Partner años 2006 hasta la actualidad).
- Microsoft IT Academy Program (desde 2006 hasta la actualidad)
- Linux Mandrake Soft Certified Center (desde 2003 hasta hoy)
- Grupo P&A E-Learning Partner
- Certified PROMETRIC Testing Center.
- Oracle Silver Partner (desde el año 2010)

Asimismo, el alumno que lo desee, puede realizar en nuestro centro sus exámenes oficiales, de hasta un total de 200 fabricantes.

Por otra parte, la empresa se encuentra INSCRITA como CENTRO DE FORMACIÓN ACREDITADO por el SERVICIO REGIONAL DE EMPLEO de la COMUNIDAD DE MADRID para la Formación Profesional para el Empleo.

Nuestro centro de formación en Madrid está adaptado y es totalmente accesible para personas con discapacidad con movilidad reducida.

Por último, establecemos alianzas con empresas que nos permiten ampliar nuestra cartera de productos y servicios con la garantía de máxima calidad:

SUMMA BETA (Servicios de consultoría, selección de personal y outsourcing).

LABEL KEY (Servicios de mantenimiento de sistemas informáticos).

AVANZZA (Gestión de bonificaciones de la Fundación Tripartita).

UNIREG (Formación homologada por CISCO – CCNA)

GRUPO P&A (Amplio catálogo de cursos ONLINE).

CERTISEG-CETICSA (Formación especializada en certificación Microsoft)

PORTFOLIO DE SERVICIOS DE FORMACIÓN

Calendario de cursos abiertos: Orientado a clientes con necesidades concretas de formación de sus empleados. Desde formación en TI para usuarios finales hasta la más particular formación técnica. Grupos reducidos de alumnos, con objetivos concretos, en nuestras aulas. Pueden reservar su plaza para el número de personas que necesite, desde una única reserva y persona. Todos nuestros alumnos recibirán documentación y tendrán acceso a un correo electrónico de soporte y consultas post-curso.

Masters de Postgrado: Desde Grupo ATRIUM hemos desarrollado 4 programas formativos de Postgrado dirigidos a profesionales que deseen incorporarse al mercado de las tecnologías. Los programas son: Master Certificado Experto® Java-JavaEE-Struts-Xml-LiFeRay-Ajax (también Semipresencial y Online), Desarrollo J2ee Avanzado: Ajax, Spring, Hibernate, JSFs, Ibatis, Struts2 y Ágiles (también Semipresencial y Online), Master Certificado Experto® en Bases de Datos Oracle 11g (también Semipresencial y Online) y Master Desarrollador Experto C# .NET (Presencial).

Cursos Profesionales: Hemos diseñado 2 cursos profesionales dirigidos a alumnos que deseen una formación técnica completa. Los cursos son: Diseño Web Profesiona /Web Master (200 horas presenciales) y Modelado y Estructuras del Edificio (60 horas presenciales).

Formación de empresa: Ofrecemos formación a medida para las empresas, para cualquier curso de nuestro catálogo. Los objetivos de formación se adaptan a las necesidades de cada compañía. Grupo ATRIUM imparte estos cursos en las instalaciones del cliente o en nuestras aulas. Un consultor Atrium desarrollará todo el procedimiento de los cursos, desde la detección de necesidades hasta el seguimiento postcurso con informes y test de calidad generados por los participantes.

Formación certificada y Exámenes: Grupo ATRIUM dispone en su oferta de productos de formación las certificaciones oficiales Microsoft (a través de la empresa asociada Certiseg como Microsoft Gold Partner), CISCO CCNA (a través de su colaborador UNIREG) y Linux Mandriva. Se imparten con instructores certificados y son una garantía de calidad para la formación. Además podrá realizar en nuestras instalaciones los exámenes de certificación de los principales fabricantes de tecnología del mercado, ya que Grupo ATRIUM es centro examinador PROMETRIC y se encuentra en proceso para convertirse en centro examinador VUE.

PORTFOLIO DE SERVICIOS DE FORMACIÓN (continuación)

Planes de formación-Subvenciones: Desde Grupo ATRIUM ayudamos a nuestros clientes a elaborar y gestionar sus planes de formación, incluyendo las bonificaciones de la Fundación Tripartita con la consultora Avanza.

- Análisis y Detección de necesidades formativas y de rendimiento.
- Diseño y ejecución de planes formativos.
- Gestión integral de subvenciones: Fundación Tripartita.
- Gestión de la transferencia de conocimiento al puesto de trabajo.
- Evaluación del impacto de la formación en la cuenta de resultados.

Formación ocupacional: Desde el año 2009, Grupo ATRIUM es centro de formación homologado, acreditado e inscrito por el Servicio Regional de Empleo de la Comunidad de Madrid para la impartición de especialidades formativas y Certificados de Profesionalidad en el ámbito de la formación profesional para el empleo con nº de censo: 27.243.

Consultoría / Tutorías de formación: Ofrecemos de igual manera un servicio de asistencia a clientes, altamente especializado y dirigido a resolver problemas puntuales de funcionamiento y operativa del cliente en su puesto de trabajo. El consultor acude al centro de trabajo del cliente y mediante sesiones totalmente adaptables, se trabaja en completa colaboración para conseguir resolver los problemas planteados. Este servicio suele tener como resultado una mejora significativa en los procedimientos de manejo de las herramientas tecnológicas sobre las que trabaja el cliente y por ende en un incremento de la productividad.

Soluciones Formación ONLINE: Grupo ATRIUM ofrece a todos sus clientes soluciones a medida para proyectos de formación ONLINE:

- **Amplio catálogo de cursos ONLINE:** Informática y Nuevas Tecnologías, Ofimática, Diseño Gráfico, Habilidades, Marketing, Ventas, Idiomas y Contabilidad.
- **Desarrollo y Adaptación de Cursos a Medida:** Píldoras formativas, Planes de Acogida Virtuales, etc.
- **Campus virtual** de estudios de última generación con las más avanzadas técnicas didácticas, contenidos de alta calidad y efectividad y aprendizaje interactivo.
- **Diseño y personalización** de campus y plataformas virtuales de formación online.
- **Servicios personalizables de tutorización,** animación y acompañamiento continuos.

Todos nuestros cursos son subvencionables a través de la Fundación Tripartita y homologables con el estándar SCORM.

PORTFOLIO DE SERVICIOS DE FORMACIÓN (continuación)

Formación para discapacitados

Nuestra larga experiencia en la ejecución de planes formativos dirigidos a discapacitados físicos y psíquicos (especialmente ciegos o personas con discapacidades vinculadas a la vista) nos convierten en un socio estratégico óptimo para las asociaciones y entidades que agrupan a estos colectivos.

Outsourcing de formación: Grupo ATRIUM está presente como empresa de soluciones finales de formación, desde cualquier ámbito y nivel. Los departamentos de formación de las compañías a veces requieren de un proveedor en formación estable en el tiempo, que sea capaz de trabajar como una prolongación de sus departamentos de formación, detectando y asesorando en todo momento sobre las necesidades concretas de cada una de las unidades de la empresa, personas, áreas, o divisiones. Desde Grupo ATRIUM y su outsourcing en formación podemos integrarnos en sus departamentos de formación sirviendo de enlace entre sus objetivos y sus necesidades.

Seminarios: Grupo ATRIUM organiza periódicamente seminarios especializados sobre temas de interés y actualidad, impartidos por expertos de reconocido prestigio, y dirigidos a profesionales del mundo de la empresa que deseen disponer de la máxima información posible sobre algún tema puntual. Con un formato de formación presencial, se imparten en sesiones de jornada completa con una duración variable de 1 a 3 jornadas. La inscripción está abierta todo el año para inscripciones individualizadas.

Hasta la fecha, Grupo ATRIUM ha lanzado al mercado los siguientes títulos: Presentaciones Eficaces, Calidad de Vida del Directivo Eficaz, Excel para Financieros y Métrica 3.

Alquiler de recursos para la formación: Grupo ATRIUM pone a su disposición nuestro servicio de alquiler de recursos para la formación: equipos informáticos, portátiles, proyectores, aulas informatizadas, formadores y demás elementos necesarios para llevar a cabo proyectos formativos en cualquier centro de trabajo con la máxima calidad.

CENTROS DE FORMACIÓN COLABORADORES HOMOLOGADOS EN ESPAÑA

Nombre del centro	Dirección	Localidad
<i>Instituto Superior de Software</i>	Avda. de Madrid, 168	Barcelona
<i>Lógica Gironina</i>	C/ Migdia, 4	Girona
<i>CEIMA Mallorca</i>	C/ Jaume Ferrá, 64	Palma
<i>Link Formación</i>	C/ Joaquín Costa, 31	Valencia
<i>Grupo Campoamor</i>	C/ Poeta Vila y Blanco, 8	Alicante
<i>Rusadir Centro de Estudios</i>	C/ Azarbe del Papel, 5	Murcia
<i>Almerimatik</i>	Doctor Gregorio Marañón, 37	Almería
<i>Eder Informática</i>	C/ Bruselas, 38 pasaje	Granada
<i>Studio Centro de Formación</i>	Plaza del Teatro, 4	Málaga
<i>Ingefor Consultores</i>	C/ Torcuato Luca de Tena, 3	Sevilla
<i>Cestec</i>	C/ Escultor León Ortega, 4	Huelva
<i>Nett Formación</i>	Paseo Pamplona, 23	Zaragoza
<i>ESI Toledo</i>	C/ Carreteros, 7	Toledo
<i>Academia UPI</i>	C/ Álvarez Taládriz, 1	Valladolid
<i>Ateneo Leonés</i>	C/ Alfonso V, 4	León
<i>Academia Postal</i>	Pza. Pontevedra, 18	La Coruña
<i>INADECO</i>	C/ Teodoro Cuesta, 5	Gijón
<i>Academia Hernán Cortés</i>	C/ Hernán Cortés, 41	Santander
<i>Erea Informática</i>	C/ Bertendona, 4	Bilbao
<i>CETIC</i>	C/ Castro Urdiales, 10	Vitoria
<i>ADR Formación</i>	Avda. Vara del Rey, 41bis	Logroño
<i>INCAEM Las Palmas</i>	C/ Perojo, 16	Las Palmas

Todos los colaboradores han sido homologados por ATRIUM para garantizar la calidad del servicio.

- Centros de formación para empresas e instituciones.
- Localizaciones céntricas y bien comunicadas.
- Aulas para 15 alumnos con al menos 35 metros cuadrados cada una.
- Un PC individual por persona así como todo el hardware necesario para realizar practicas.

CATÁLOGO DE SOLUCIONES DE ENTRENAMIENTO-APRENDIZAJE (1/4)

1.- APLICACIONES DE ESCRITORIO, PRODUCTIVIDAD E INTERNET.

Formación en aplicaciones de escritorio impartida en tiempos muy cortos y altamente eficientes (una, dos o tres sesiones máximo); aplicaciones de productividad personal que son un estándar en el mercado como Microsoft Office, Lotus Notes, gestores de proyectos, gestores de productividad personal, Internet en diseño

UF 1	Aplicaciones de Escritorio **
------	-------------------------------

Sistemas Operativos de Usuario

UF 1001	<i>Windows XP Professional Inicio</i>
UF 1006	<i>Introducción al Windows Vista</i>
UF 1007	<i>Windows 7 Usuario Avanzado</i>

Procesadores de Texto

UF 1301	<i>Word 2003-2007-2010 Inicio</i>
UF 1302	<i>Word 2003-2007-2010 Medio</i>
UF1303a	<i>Word 2003-2007-2010 Avanzado</i>
UF1303b	<i>Word 2003-2007-2010 VBA</i>
UF 1304	<i>Lotus Word Pro / Amipro</i>
UF 1305	<i>Corel WordPerfect Inicio</i>
UF 1306	<i>Corel WordPerfect Avanzado</i>

** Cursos disponibles en todas las versiones existentes.

Hojas de Cálculo

<i>UF 1101</i>	<i>Excel 2003-2007-2010 Inicio</i>
<i>UF 1102</i>	<i>Excel 2003-2007-2010 Medio</i>
<i>UF 1103</i>	<i>Excel 2003-2007-2010 Avanzado</i>
<i>UF1103a</i>	<i>Excel 2003-2007-2010 VBA</i>
<i>UF1103b</i>	<i>Excel Financiero</i>
<i>UF 1104</i>	<i>Lotus 1-2-3 Inicio</i>
<i>UF 1105</i>	<i>Lotus 1-2-3 Avanzado</i>

Bases de Datos

<i>UF 1201</i>	<i>Access 2003-2007-2010 Inicio</i>
<i>UF 1202</i>	<i>Access 2003-2007-2010 Medio</i>
<i>UF1203a</i>	<i>Access 2003-2007-2010 Avanzado</i>
<i>UF1203b</i>	<i>Access 2003-2007-2010 VBA</i>
<i>UF 1204</i>	<i>Lotus Approach</i>

Presentaciones

<i>UF 1401</i>	<i>PowerPoint 2003-2007-2010 Inicio</i>
<i>UF 1402</i>	<i>PowerPoint 2003-2007-2010 Avanzado</i>
<i>UF 1403</i>	<i>Lotus Freelance</i>
<i>UF 1404</i>	<i>MS Visio 2010 Básico</i>

Project Management/Negocios

<i>UF 1601</i>	<i>Project 2003-2007-2010 Inicio</i>
<i>UF 1602</i>	<i>Project 2003-2007-2010 Avanzado – Dirección de Proyectos</i>

E-Mail/GroupWare

<i>UF 1701</i>	<i>Outlook 2003-2007-2010 Inicio</i>
<i>UF 1702</i>	<i>Outlook 2003-2007-2010 Medio</i>
<i>UF 1703</i>	<i>Outlook 2003-2007-2010 Avanzado</i>
<i>UF 1705</i>	<i>GroupWise Inicio</i>
<i>UF 1706</i>	<i>GroupWise Avanzado</i>

Lotus Notes

<i>UF 1707</i>	<i>Lotus Notes Usuario Inicio</i>
<i>UF 1708</i>	<i>Lotus Notes Usuario Avanzado</i>

IN 2	Aplicaciones de Internet
-------------	---------------------------------

Internet para Usuarios

<i>IN 2301</i>	<i>Navegación y Correo en Internet</i>
<i>IN 2302</i>	<i>Internet Avanzado</i>

Diseño Web Profesional

<i>IN 2101</i>	<i>Adobe Flash CS5 Inicio</i>
<i>IN 2102</i>	<i>Aobe Flash CS5 Avanzado (ActionScript)</i>
<i>IN 2103</i>	<i>Adobe Dreamweaver CS5 Inicio</i>
<i>IN 2104</i>	<i>Adobe Dreamweaver CS5 Avanzado</i>
<i>IN 2105</i>	<i>Microsoft Expression Web</i>
<i>IN 2111</i>	<i>Adobe Photoshop CS5 para WebMaster</i>
<i>IN 2112</i>	<i>Adobe Flex 3</i>
<i>IN 2113</i>	<i>Adobe FireWorks CS5</i>

Programación Web Profesional/WebMaster

<i>IN 2001</i>	<i>HTML Inicio</i>
<i>IN 2002</i>	<i>HTML Avanzado</i>
<i>IN 2003</i>	<i>JavaScript/VBScript</i>
<i>IN 2004</i>	<i>ASP – Visual Interdev</i>
<i>IN 2005</i>	<i>XML Inicio</i>
<i>IN 2006</i>	<i>XML Avanzado</i>
<i>IN 2007</i>	<i>PHP Básico</i>
<i>IN 2008</i>	<i>PHP Avanzado – MySQL</i>
<i>IN 2010</i>	<i>Seguridad en Internet</i>

DI 3	Aplicaciones de Diseño y Multimedia
------	-------------------------------------

Diseño gráfico e Industrial

<i>DI 3001a</i>	<i>AutoCad 2D</i>
<i>DI 3001B</i>	<i>AutoCad 3D</i>
<i>DI 3002</i>	<i>3D Studio / Max Inicio</i>
<i>DI 3003</i>	<i>3D Studio / Max Avanzado</i>
<i>DI 3004</i>	<i>MicroStation</i>
<i>DI 3005</i>	<i>QuarkXpress</i>
<i>DI 3006</i>	<i>FreeHand</i>
<i>DI 3007</i>	<i>Presto</i>
<i>DI 3008</i>	<i>Harvard Graphics</i>
<i>DI 3009</i>	<i>Adobe Illustrator CS5</i>
<i>DI 3010</i>	<i>Adobe Indesign CS5</i>
<i>DI 3011</i>	<i>Adobe Acrobat</i>
<i>DI 3012</i>	<i>Adobe Photoshop CS5 Inicio</i>
<i>DI 3013</i>	<i>Adobe Photoshop CS5 Avanzado</i>
<i>DI 3014</i>	<i>Corel Draw X5</i>
<i>DI 3015</i>	<i>REVIT</i>
<i>DI 3016a</i>	<i>CYPECAD Y METAL 3D</i>
<i>DI 3016b</i>	<i>CYPE</i>

Multimedia

<i>DI 3101</i>	<i>Macromedia Director (incluye Lingo)</i>
<i>DI 3102</i>	<i>Premiere</i>
<i>DI 3103</i>	<i>Strata Studio Pro</i>
<i>DI 3104</i>	<i>Sound Edit</i>
<i>DI 3105</i>	<i>Elastic Reality</i>
<i>DI 3106</i>	<i>Silicon 3D</i>
<i>DI 3107</i>	<i>ColdFusion</i>

CATÁLOGO DE SOLUCIONES DE ENTRENAMIENTO-APRENDIZAJE (2/4)

2.- TECNOLOGÍAS DE LA INFORMACIÓN

Nuestros cursos técnicos, tanto los oficiales como los diseñados por el Departamento de Desarrollo de Grupo ATRIUM posibilitan una formación especializada de alta calidad.

FORMACIÓN TÉCNICA NO OFICIAL:

SO 4	Administración de Sistemas – Sistemas Operativos
-------------	---

Sistemas Operativos

<i>SO 4001</i>	<i>UNIX Usuario</i>
<i>SO 4002</i>	<i>HPUX Administración</i>
<i>SO 4003</i>	<i>SOLARIS Administración</i>
<i>SO 4004</i>	<i>Netware Administración</i>
<i>SO 4005</i>	<i>Tecnología LAN / WAN</i>
<i>SO 4006</i>	<i>Protocolo TCP / IP</i>
<i>SO 4007</i>	<i>Arquitectura Cliente / Servidor</i>
<i>SO 4008</i>	<i>Seguridad Informática</i>

Gestores de Correo Electrónico

<i>SO 4101</i>	<i>Lotus Notes Domino Administración</i>
<i>SO 4102</i>	<i>Exchange Server 2010</i>

Windows 7

<i>SO 4201</i>	<i>Windows 7 Técnico Avanzado</i>
----------------	-----------------------------------

Windows 2008

<i>SO4301</i>	<i>Windows 2008 Server Administración I</i>
<i>SO4302</i>	<i>Windows 2008 Server Administración II</i>

PR 5	Lenguajes de Programación Generalistas / Metodologías
------	---

PR 5001	<i>Cobol-Cics-DB2 – Programación HOST – Cobol 400</i>
PR 5002	<i>Lenguaje Pascal</i>
PR 5003	<i>Lenguajes C / C++</i>
PR 5004	<i>Visual Basic 6 Inicio</i>
PR 5005	<i>Visual Basic 6 Avanzado</i>
PR 5006	<i>Visual C / C++</i>
PR 5007	<i>Borland Delphi</i>
PR 5008	<i>PowerBuilder</i>
PR 5009	<i>Desarrollo en Lotus Notes (Básico y Avanzado)</i>
PR 5010	<i>NCL (Nat Star)</i>
PR 5011	<i>ABAP 4 (SAP)</i>
PR 5012	<i>CORBA</i>
PR 5013	<i>UML (Rational Rose)</i>
PR 5013a	<i>Ingeniería Software - UML 2</i>
PR 5013b	<i>Rational Application Developer</i>
PR 5014	<i>Desarrollo con PHP (ver sección INTERNET)</i>
PR 5020	<i>Metodología ITIL ®</i>
PR 5021	<i>Metodología Métrica 3</i>
PR 5022	<i>Diseño de Pruebas Eficientes</i>

JV 6	ENTORNO DE DESARROLLO JAVA-J2EE
<i>JV 6001</i>	<i>Programación Java Básico</i>
<i>JV 6002</i>	<i>Programación Java Avanzado</i>
<i>JV 6003</i>	<i>Programación Java J2EE</i>
<i>JV 6004</i>	<i>Programación Java Servlets</i>
<i>JV 6005</i>	<i>EJB's Inicio</i>
<i>JV 6006</i>	<i>EJB's Avanzado</i>
<i>JV 6007</i>	<i>FrameWork Struts / Struts 2 – JSF's</i>
<i>JV 6007a</i>	<i>FrameWork Struts 2 Avanzado</i>
<i>JV 6007b</i>	<i>Java Server Faces (JSF's) Avanzado</i>
<i>JV 6008</i>	<i>Programación J2ME</i>
<i>JV 6009</i>	<i>Desarrollo Web Avanzado con AJAX</i>
<i>JV 6010a</i>	<i>Servicios Web Inicio</i>
<i>JV 6010b</i>	<i>Servicios Web Avanzado</i>
<i>JV 6011</i>	<i>Spring_Hibernate_Ibatis</i>
<i>JV 6011a</i>	<i>Spring Avanzado **nuevo**</i>
<i>JV 6011b</i>	<i>Hibernate Avanzado</i>
<i>JV 6012</i>	<i>Seguridad en Java **nuevo**</i>
<i>JV 6013</i>	<i>SOA</i>
<i>JV 6014</i>	<i>Arquitectura JVM y Ajuste Rendimiento Aplicaciones Java **nuevo**</i>

<i>JV 6015</i>	<i>Groovy & Grails **nuevo**</i>
<i>JV 6016</i>	<i>JQuerys **nuevo**</i>
<i>JV 6017</i>	<i>Nuevas APIs **nuevo**</i>

Servidores de Aplicaciones

<i>JV 6101</i>	<i>Administración JBoss AS 5.x</i>
<i>JV 6102</i>	<i>Administración TomCat 6</i>
<i>JV 6103a</i>	<i>Administración WebSphere 6.1</i>
<i>JV 6103b</i>	<i>Administración WebSphere 7</i>
<i>JV 6103c</i>	<i>WebSphere J2EE</i>
<i>JV 6104</i>	<i>Migración JBoss-WebSphere</i>
<i>JV 6105</i>	<i>Administración WebLogic 11g</i>

Desarrollo para Móviles

<i>JV 6301</i>	<i>Desarrollo Aplicaciones Iphone</i>
<i>JV 6302</i>	<i>Desarrollo para Android</i>

NET 7	ENTORNO DE DESARROLLO VISUAL .NET
-------	-----------------------------------

<i>NET 7001</i>	<i>Fundamentos de C# .NET</i>
<i>NET 7002</i>	<i>Fundamentos de VB .NET</i>
<i>NET 7003</i>	<i>Fundamentos de ASP .NET</i>
<i>NET 7004</i>	<i>XML, Web Services y .NET</i>
<i>NET 7005</i>	<i>ADO .NET</i>
<i>NET 7006</i>	<i>Novedades en Visual Studio 10 y .NET 4</i>
<i>NET 7007</i>	<i>ADO .NET Entity Framework</i>
<i>NET 7008</i>	<i>Desarrollo con .NET Framework 3.5</i>
<i>NET 7009</i>	<i>LINQ</i>
<i>NET 7010</i>	<i>Windows Presentation Foundation</i>
<i>NET 7011</i>	<i>Team Foundation Server 2010</i>
<i>NET 7012</i>	<i>SilverLight 2.0</i>
<i>NET 7013a</i>	<i>MS Office SharePoint Server 2007 (MOSS)</i>
<i>NET 7013b</i>	<i>MS Office SharePoint Server 2010 (MOSS 2010)</i>

BD 8	Bases de Datos (Oracle-MySQL-SQL Server...)
-------------	--

<i>BD 8001</i>	<i>Iniciación a ORACLE 11g con SQL, SQL*</i>
<i>BD 8002</i>	<i>Desarrollo Avanzado de Aplicaciones con PL_SQL</i>
<i>BD 8003a</i>	<i>Administración de Base de datos ORACLE 11g (DBA I)</i>
<i>BD 8003b</i>	<i>Estrategias de Back-Up y Recuperación (DBA II)</i>
<i>BD 8003c</i>	<i>Tunning de Base de Datos ORACLE 11g (DBA III)</i>
<i>BD 8004</i>	<i>Desarrollo de Formularios (Oracle Forms – Developer 10g)</i>
<i>BD 8005</i>	<i>Desarrollo de Informes (Oracle Reports – Developer 10g)</i>
<i>BD 8010</i>	<i>Administración MySQL</i>
<i>BD 8011</i>	<i>Visual Fox Pro</i>
<i>BD 8012</i>	<i>Oracle Real Application Clusters</i>
<i>BD 8013</i>	<i>Optimización Sentencias SQL</i>
<i>BD 8014</i>	<i>Oracle Business Intelligence Suite EE</i>
<i>BD 8015</i>	<i>Integración de Aplicaciones en Developer con Oracle OAS</i>
<i>BD 8016</i>	<i>Administración de Oracle Portal</i>

SQL Server 2008

<i>BD 8101</i>	<i>SQL Server 2008 Administración</i>
<i>BD 8102</i>	<i>SQL Server 2008 Reporting Services</i>
<i>BD 8103</i>	<i>SQL Server 2008 Analysis Services</i>
<i>BD 8104</i>	<i>SQL Server 2008 Integration Services</i>

	OTROS CURSOS DISPONIBLES			
	<i>Veritas</i>	<i>SAP</i>	<i>Tuxedo</i>	<i>Clustering</i>
	<i>Navision</i>	<i>Tibco</i>	<i>Meta 4</i>	<i>Reparación H&S</i>
	<i>COBIT</i>	<i>Siebel</i>	<i>Pw Center</i>	<i>Erwin</i>

CATÁLOGO DE SOLUCIONES DE ENTRENAMIENTO (continuación)

FORMACIÓN TÉCNICA PARA CERTIFICACIONES

La formación para certificaciones impartida en nuestro centro es la mejor garantía para el alumno de que todos los procesos intervinientes en la formación estarán ejecutados de acuerdo a los estándares de calidad exigidos por el fabricante.

En Grupo ATRIUM (gracias a nuestros colaboradores certificados) podrá entrenar a sus técnicos para adquirir las certificaciones de Microsoft, Cisco, Citrix y Linux Mandriva y realizar las pruebas de examen en el mejor entorno posible para sus técnicos.

MOC	CURSOS TECNOLOGÍA MICROSOFT - CERTIFICACIONES	DURACIÓN
-----	---	----------

Windows Server 2008

WS8_01	<i>Deploying Windows Server 2008</i> http://www.microsoft.com/learning/syllabi/en-us/6418afinal.mspx	3 días
WS8_02	<i>Fundamentals Win Server 2008 Network Infr & Appl. Platform</i> http://www.microsoft.com/learning/syllabi/en-us/6420aprelim.mspx	5 días
WS8_03	<i>Config & Troubleshooting Win Server 2008 Network Infraestruct.</i> http://www.microsoft.com/learning/syllabi/en-us/6421aprelim.mspx	5 días
WS8_04	<i>Implementing and Managing Windows Server 2008 Hyper-V</i> http://www.microsoft.com/learning/en/us/syllabi/6422A.aspx	3 días
WS8_05	<i>Implementing and Managing Windows Server 2008 Clustering</i> http://www.microsoft.com/learning/en/us/syllabi/6423a.aspx	3 días
WS8_06	<i>Fundamentals of Windows Server 2008 Active Directory</i> http://www.microsoft.com/learning/syllabi/en-us/6424Aprelim.mspx	3 días
WS8_07	<i>Config. Windows Server 2008 Active Directory Domain Services</i> http://www.microsoft.com/learning/syllabi/en-us/6425aprelim.mspx	5 días
WS8_08	<i>Managing & Maintaining Windows Server 2008 Servers</i> http://www.microsoft.com/learning/syllabi/en-us/6430aprelim.mspx	5 días
WS8_09	<i>Managing & Maintaining Windows Server 2008 Network Servers</i> http://www.microsoft.com/learning/en/us/syllabi/6431afinal.mspx	2 días

WS8_10	<i>Managing & Maintaining Windows Server 2008 Active Dir. Servers</i> http://www.microsoft.com/learning/en/us/syllabi/6432afinal.msp	2 días
WS8_11	<i>Automating Win Server 2008 Admin with Windows PowerShell</i> http://www.microsoft.com/learning/en/us/syllabi/6434afinal.msp	3 días
WS8_12	<i>Designing a Windows Server2008 Network Infrastructure</i> http://www.microsoft.com/learning/en/us/syllabi/6435A.aspx	5 días
WS8_13	<i>Designing a Windows Server2008 Active Directory Infrastructure</i> http://www.microsoft.com/learning/en/us/syllabi/6436A.aspx	5 días
WS8_14	<i>Designing a Windows Server2008 Applicat Platform Infrastructure</i> http://www.microsoft.com/learning/en/us/syllabi/6437afinal.msp	3 días

Windows Vista

V_01	<i>First Look: MS Windows Vista for Developers</i> http://www.microsoft.com/learning/syllabi/en-us/3087afinal.msp	1 día
V_02	<i>First Look: Windows Vista for IT Professionals</i> http://www.microsoft.com/learning/syllabi/en-us/5056afinal.msp	1 día
V_03	<i>Deploying MS Windows Vista Business Desktops</i> http://www.microsoft.com/learning/syllabi/en-us/5105aFinal.msp	2 días
V_04	<i>Installing & Configuring the Windows Vista Operating System</i> http://www.microsoft.com/learning/syllabi/en-us/5115aprelim.msp	3 días
V_05	<i>Configuring Windows Vista Applications and Tools</i> http://www.microsoft.com/learning/syllabi/en-us/5116afinal.msp	2 días
V_06	<i>Maintaining & Troubleshooting Windows Vista Computers</i> http://www.microsoft.com/learning/syllabi/en-us/5118afinal.msp	3 días
V_07	<i>Sup Win Vista Computers Desktop Images & Application Packages</i> http://www.microsoft.com/learning/syllabi/en-us/5119afinal.msp	2 días

Microsoft BizTalk Server 2006

BT_01	<i>Developing Solutions using BizTalk Server 2006</i> http://www.microsoft.com/learning/syllabi/en-us/2933afinal.aspx	5 días
BT_02	<i>Deploying and Managing Solutions using BizTalk Server 2006</i> http://www.microsoft.com/learning/syllabi/en-us/2934afinal.aspx	2 días
BT_03	<i>First Look: MS BizTalk Server 2006 for Developers</i> http://www.microsoft.com/learning/syllabi/en-us/2954cfinal.aspx	2 días
BT_04	<i>First Look: MS BizTalk Server 2006 for IT Professionals</i> http://www.microsoft.com/learning/syllabi/en-us/2955cfinal.aspx	2 días

Microsoft SQL Server 2008

SQL8_1	<i>Maintaining a Microsoft SQL Server 2008 Database</i> http://www.microsoft.com/learning/en/us/syllabi/6231A.aspx	5 días
SQL8_2	<i>Implementing a Microsoft SQL Server 2008 Database</i> http://www.microsoft.com/learning/en/us/syllabi/6232A.aspx	5 días
SQL8_3	<i>Implementing & Maint MS SQL Server 2008 Analysis Services</i> http://www.microsoft.com/learning/en/us/syllabi/6234A.aspx	3 días
SQL8_4	<i>Implementing & Maint MS SQL Server 2008 Integration Services</i> http://www.microsoft.com/learning/en/us/syllabi/6235A.aspx	3 días
SQL8_5	<i>Implementing & Maint MS SQL Server 2008 Reporting Services</i> http://www.microsoft.com/learning/en/us/syllabi/6236aprelim.aspx	3 días

SharePoint Portal Server 2007

ShP7_01	<i>Implementing MS Office SharePoint Server 3.0</i> http://www.microsoft.com/learning/syllabi/en-us/5060Afinal.mspix	2 días
ShP7_02	<i>Implementing MS Office SharePoint Server 2007</i> http://www.microsoft.com/learning/syllabi/en-us/5061aFinal.mspix	3 días

Exchange Server 2007

EX7_01	<i>Introd. Installing and Managing MS Exchange Server 07</i> http://www.microsoft.com/learning/syllabi/en-us/5047afinal.mspix	3 días
EX7_02	<i>Managing Messaging Security using MS Exchange Server 2007</i> http://www.microsoft.com/learning/syllabi/en-us/5049afinal.mspix	1 día
EX7_03	<i>Recovering Messaging Servers & DB MS Exchange Server 2007</i> http://www.microsoft.com/learning/syllabi/en-us/5050afinal.mspix	1 día
EX7_04	<i>Monitoring & Troubleshooting MS Exchange Server 2007</i> http://www.microsoft.com/learning/syllabi/en-us/5051afinal.mspix	2 días
EX7_05	<i>Designing Messaging Infrastructure MS Exchange Server 2007</i> http://www.microsoft.com/learning/syllabi/en-us/5053afinal.mspix	3 días
EX7_06	<i>Designing High Avail Messaging Solu MS Exchange Server 2007</i> http://www.microsoft.com/learning/syllabi/en-us/5054afinal.mspix	2 días

Internet Security and Acceleration Server

ISA_01	<i>Implementing MS Internet Security and Acceleration Server</i> http://www.microsoft.com/learning/syllabi/en-us/2824bfinal.mspix	5 días
--------	---	--------

Microsoft Operations Manager

MOM_1	<i>Managing you Infrastructure using MS Operations Manager 2005</i> http://www.microsoft.com/learning/syllabi/en-us/2287afinal.mspix	3 días
-------	--	--------

Internet Information Server

IIS_01	<i>Implementing & Admin MS Internet Information Services (IIS 6.0)</i> http://www.microsoft.com/learning/syllabi/en-us/2576afinal.mspix	3 días
IIS_02	<i>Updating Web Server Skills Internet Information Services (IIS 6.0)</i> http://www.microsoft.com/learning/syllabi/en-us/2694aFinal.mspix	2 días

Microsoft CRM 4.0

CRM_01	<i>Installation and Deployment in Microsoft Dynamics CRM 4.0</i> http://www.microsoft.com/learning/en/us/syllabi/8911B.aspx	1 día
CRM_02	<i>Customization & Configuration in MS Dynamics CRM 4.0</i> http://www.microsoft.com/learning/en/us/syllabi/8912a.aspx	3 días
CRM_03	<i>Microsoft Dynamics CRM 4.0 Applications</i> http://www.microsoft.com/learning/syllabi/en-us/8913afinal.mspix	3 días
CRM_04	<i>Extending Microsoft Dynamics CRM 4.0</i> http://www.microsoft.com/learning/en/us/syllabi/8969afinal.mspix	3 días
CRM_05	<i>Administration in Microsoft Dynamics CRM 4.0</i> http://www.microsoft.com/learning/en/us/syllabi/80002A.aspx	2 días
CRM_06	<i>Workflow in Microsoft Dynamics CRM 4.0</i> http://www.microsoft.com/learning/en/us/syllabi/80003A.aspx	1 día

Microsoft Forecaster 7.0

FC_01	<i>Essentials I in Microsoft Forecaster 7.0</i> http://www.microsoft.com/learning/en/us/syllabi/8862afinal.mspix	2 días
FC_02	<i>Essentials II in Microsoft Forecaster 7.0</i> http://www.microsoft.com/learning/en/us/syllabi/8863afinal.mspix	2 días

Axapta 3.0

AX_01	<i>Introduction to Axapta 3.0</i>	2 días
-------	-----------------------------------	--------

Visual Studio 2008

V08_01	<i>Visual Studio 2008: Windows Presentation Foundation</i> http://www.microsoft.com/learning/en/us/syllabi/6460a.aspx	3 días
V08_02	<i>Visual Studio 2008: Windows Communication Foundation</i> http://www.microsoft.com/learning/en/us/syllabi/6461a.aspx	3 días
V08_03	<i>Visual Studio 2008: Windows Workflow Foundation</i> http://www.microsoft.com/learning/en/us/syllabi/6462a.aspx	2 días
V08_04	<i>Visual Studio 2008: ASP.NET 3.5</i> http://www.microsoft.com/learning/en/us/syllabi/6463a.aspx	2 días
V08_05	<i>Visual Studio 2008: ADO.NET 3.5</i> http://www.microsoft.com/learning/en/us/syllabi/6464A.aspx	2 días

Microsoft Solutions Framework 3

SF3_01	<i>Microsoft Solutions Framework Essentials</i> http://www.microsoft.com/learning/en/us/syllabi/1846Afinal.msp	3 días
SF3_02	<i>Analyzing Requ. & Defining MS .NET Solutions Architectures</i> http://www.microsoft.com/learning/en/us/syllabi/2710bfinal.msp	5 días

Microsoft Windows Forms

WF_01	<i>Developing MS .NET Applications for Windows (Visual C# .NET)</i> http://www.microsoft.com/learning/en/us/syllabi/2555AFinal.msp	5 días
WF_02	<i>Developing MS .NET Applications for Windows (VBasic .NET)</i> http://www.microsoft.com/learning/en/us/syllabi/2565AFinal.msp	5 días
WF_03	<i>Introduction to C# Programming with Microsoft .NET</i> http://www.microsoft.com/learning/en/us/syllabi/2609AFinal.msp	5 días
WF_04	<i>Introduction to Microsoft .NET Development</i> http://www.microsoft.com/learning/en/us/syllabi/2717cfinal.msp	2 días

Security

SEC_01	<i>Implementing and Administering Security in Win 2003 Server</i> http://www.microsoft.com/learning/syllabi/en-us/2823bfinal.mspx	5 días
SEC_02	<i>Designing Security for Microsoft Networks</i> http://www.microsoft.com/learning/syllabi/en-us/2830Afinal.mspx	3 días
SEC_03	<i>Fundamentals of Network Security</i> http://www.microsoft.com/learning/syllabi/en-us/2810Afinal.mspx	4 días
SEC_04	<i>Implementing Security for Applications</i> http://www.microsoft.com/learning/syllabi/en-us/2840Afinal.mspx	5 días

Windows 7

W7_01	<i>Windows 7 Essentials</i> https://www.microsoftlearning.com/eLearning/courseDetail.aspx?courseId=136755&tab=overview	1 hora
W7_02	<i>Windows 7 Enterprise Desktop Support Technician</i> http://www.microsoft.com/learning/en/us/Course.aspx?ID=50331A&Locale=en-us	5 días
W7_03	<i>Implementing & Administering Windows 7 in the Enterprise</i> http://www.microsoft.com/learning/en/us/Course.aspx?ID=50292A&Locale=en-us	5 días

CURSOS CISCO SYSTEMS		CERTIFICACIÓN
<i>NIVEL ASSOCIATE</i>		
<i>INTRO</i>	<i>Introduction to Cisco Networking Technologies</i>	<i>CCNA</i>
<i>ICND 1</i>	<i>Interconnecting Cisco Network Devices I</i>	<i>CCNA</i>
<i>ICND 2</i>	<i>Interconnecting Cisco Network Devices II</i>	<i>CCNA</i>
<i>DESGN</i>	<i>Designing for Cisco Internetwork Solutions</i>	<i>CCDA</i>
<i>NIVEL PROFESSIONAL</i>		
<i>BSCI</i>	<i>Building Scalable Cisco Internetworks</i>	<i>CCNP</i>
<i>BCMSN</i>	<i>Building Cisco Multilayer Switched Networks</i>	<i>CCNP</i>
<i>ISCW</i>	<i>Implementing Secure Converged Wide Area Networks</i>	<i>CCNP</i>
<i>ONT</i>	<i>Optimizing Converged Cisco Networks</i>	<i>CCNP</i>
<i>ARCH</i>	<i>Designing Cisco Networks Service Architecture</i>	<i>CCDP</i>
<i>SNRS</i>	<i>Securing Networks with CISCO routers & switches</i>	<i>CCSP</i>
<i>SNAF</i>	<i>Securing Networks with ASA Foundations</i>	<i>CCSP</i>
<i>IPS</i>	<i>Implementing Cisco Intrusion Prevention System</i>	<i>CCSP</i>
<i>SNAA</i>	<i>Securing Networks with ASA Advanced</i>	<i>CCSP</i>

CURSOS CITRIX METAFRAME

<i>CB X004</i>	<i>Citrix Presentation Server 4.0: Architectural Overview</i>
<i>CB X005</i>	<i>Citrix Presentation Server 4.0: Administration</i>
<i>CB X006</i>	<i>Citrix Password Manager 4.0: Architectural Overview</i>
<i>CB X007</i>	<i>Citrix Password Manager 4.0: Administration</i>
<i>CB X008</i>	<i>Citrix Presentation Server 4.5: Administration</i>
<i>CB X009</i>	<i>Citrix Presentation Server 4.0: Support</i>
<i>CB X010</i>	<i>Citrix Password Manager 4.5: Administration</i>
<i>CB X011</i>	<i>Citrix Access Gateway 4.5 Advanced Edition: Administration</i>
<i>CB X012</i>	<i>Implementing Citrix XenDesktop 3</i>
<i>CB X013</i>	<i>Implementing Citrix XenServer Enterprise Edition 5.0</i>

CURSOS – OFFICIAL MANDRIVA LINUX TRAINING	DURACIÓN
---	----------

<i>L 101</i>	<i>Linux – A first Glance</i>	<i>Introducción a Linux</i>	<i>1 día</i>
<i>L 102</i>	<i>Linux – A Closer Look</i>	<i>Dominar Linux</i>	<i>3 días</i>
<i>L 103</i>	<i>Linux Server Administration</i>	<i>Administración de clients</i>	<i>5 días</i>
<i>L 104</i>	<i>Linux Desktop Administration</i>	<i>Administración de servidores</i>	<i>5 días</i>
<i>L 105</i>	<i>Linux Network Administration</i>	<i>Administración de redes e Internet</i>	<i>5 días</i>

CARRERAS DE CERTIFICACIÓN MICROSOFT

Las carreras de certificación comercializadas por Grupo ATRIUM están orientadas a profesionales y técnicos de informática con sólidos conocimientos y experiencia profesional. Estas carreras están formadas por un número determinado de cursos, seleccionados y ordenados por expertos profesionales, de manera que permiten adquirir los conocimientos y el entrenamiento técnico necesarios para obtener una cualificación muy prestigiosa en un determinado perfil profesional. Los contenidos de cada carrera nos permiten a su vez obtener las certificaciones oficiales de Microsoft. Toda la formación Microsoft se imparte en colaboración con las empresas Ceticsa y Certiseg.

CÓDIGO	CARRERAS DE CERTIFICACIÓN MICROSOFT	DURACIÓN
<i>MCITP</i>	<i>MS Certified Information Technology Professional Microsoft Windows 2008</i>	<i>112 horas</i>
<i>MCTS</i>	<i>MS Certified Technology Specialist: .NET Framework 2.0</i>	<i>75 horas</i>

CARACTERÍSTICAS DE LAS CARRERAS

- Consultores de formación homologados.
- Grupos reducidos con un máximo de 15 alumnos.
- Un PC por persona así como todo el hardware necesario para realizar los laboratorios de prácticas.
- Materiales y manuales para cada uno de los alumnos.
- Diploma de asistencia y aprovechamiento
- Posibilidad de realizar exámenes de certificación en Grupo ATRIUM.
- Servicio gratuito de consultas post-curso para todos los alumnos del curso (consultas@grupoatrium.com).
- Garantía de consecución de objetivos.

CARRERA DE CERTIFICACIÓN CISCO - CCNA EXPLORATION -

La carrera de certificación CISCO CCNA comercializada por Grupo ATRIUM se imparte en colaboración con la empresa certificada UNIREG.

Esta carrera está orientada a profesionales y técnicos de informática que desean obtener una sólida formación en el campo de la tecnología CISCO para emprender una carrera profesional de éxito en este entorno.

La carrera **CCNA Exploration** está compuesta de cuatro módulos con una duración aproximada de un trimestre cada uno: Aspectos básicos de Networking, Conceptos y protocolos de enrutamiento, Redes inalámbricas y conmutación LAN y Acceso a la WAN.

En la carrera CCNA Exploration, se irán realizando ejercicios prácticos en nuestros centros con hardware oficial de Cisco Systems, compuesto de switches, routers, etc. Diversos exámenes por cada capítulo y uno global tras finalizar cada módulo.

CÓDIGO	CARRERA CISCO CCNA EXPLORATION	DURACIÓN
<i>CCNA 1</i>	<i>Aspectos Básicos de Networking</i>	<i>30 horas</i>
<i>CCNA 2</i>	<i>Conceptos y Protocolos de Enrutamiento</i>	<i>30 horas</i>
<i>CCNA 3</i>	<i>Redes Inalámbricas y conmutación LAN</i>	<i>30 horas</i>
<i>CCNA 4</i>	<i>Acceso a la WAB</i>	<i>30 horas</i>

CARACTERÍSTICAS DE LAS CARRERAS

- Consultores de formación homologados.
- Grupos reducidos con un máximo de 15 alumnos.
- Un PC por persona así como todo el hardware necesario para realizar los laboratorios de prácticas.
- También disponible en metodología ONLINE (a distancia)
- Materiales y manuales para cada uno de los alumnos.
- Diploma de asistencia y aprovechamiento
- Posibilidad de realizar exámenes de certificación en Grupo ATRIUM.
- Servicio gratuito de consultas post-curso para todos los alumnos del curso (consultas@grupoatrium.com).
- Garantía de consecución de objetivos.

CATÁLOGO DE SOLUCIONES DE ENTRENAMIENTO-APRENDIZAJE (3/4)

3.- DESARROLLO DE HABILIDADES Y CULTURA EMPRESARIAL

Esta área ofrece soluciones formativas dirigidas a directivos y mandos intermedios, orientadas a desarrollar sus capacidades y enriquecer el capital intelectual de estos profesionales.

Aprovechamos nuestro saber-hacer en modelos de aprendizaje para adultos para fomentar en el participantes en el proceso de cambio de cultura.

Características de la formación en esta área:

- Modelo de trabajo en taller abierto.
- Metodología experiencial: *descubrir haciendo*.
- Consultores profesionales especializados.
- Jornadas de trabajo diarias.
- Grupos reducidos con un máximo de 15 alumnos.
- Materiales y manuales para el seguimiento del curso para cada alumno.
- Diploma Atrium acreditativo de aprovechamiento.
- Servicio gratuito de consultas post-curso para todos los alumnos del curso a través del ATRIUM VIRTUAL.
- Garantía Atrium de consecución de objetivos.

DH 1	Área de Desarrollo de Habilidades	Duración
------	-----------------------------------	----------

Las soluciones formativas englobadas en este capítulo están dirigidas a la mejora de las capacidades personales de los profesionales de las organizaciones. Desarrollar las fortalezas de cada individuo, haciéndole descubrir por sí mismo ese capital, enfocándolo al entorno de trabajo para conseguir mejoras de rendimiento y productividad personales.

Cursos de Habilidades Comerciales

<i>DH 1001</i>	<i>Atención y Servicio al Cliente</i>	<i>24 horas</i>
<i>DH 1002</i>	<i>Dirección de equipos comerciales</i>	<i>16 horas</i>
<i>DH 1003</i>	<i>Técnicas de Venta</i>	<i>24 horas</i>
<i>DH 1004</i>	<i>Taller de negociación comercial</i>	<i>16 horas</i>

Cursos de Eficacia Personal

<i>DH 1101</i>	<i>Asertividad y Relaciones Sociales</i>	<i>16 horas</i>
<i>DH 1102</i>	<i>Gestión del Tiempo – Control de estrés</i>	<i>24 horas</i>
<i>DH 1103a</i>	<i>Presentaciones Eficaces I (Técnicas)</i>	<i>16 horas</i>
<i>DH 1103b</i>	<i>Presentaciones Eficaces II (Diseño)</i>	<i>16 horas</i>
<i>DH 1104</i>	<i>Inteligencia Emocional</i>	<i>24 horas</i>
<i>DH 1105</i>	<i>Malos hábitos posturales en la oficina</i>	<i>10 horas</i>
<i>DH 1106</i>	<i>Calidad de vida del directivo eficaz</i>	<i>16 horas</i>

Cursos de Liderazgo

<i>DH 1201</i>	<i>Dirección de equipos</i>	<i>16 horas</i>
<i>DH 1203</i>	<i>Sistemas de Dirección por objetivos</i>	<i>24 horas</i>
<i>DH 1204</i>	<i>Dirección de Proyectos Informáticos</i>	<i>24 horas</i>
<i>DH 1205</i>	<i>Metodología PMI de Gestión de Proyectos</i>	<i>20 horas</i>
<i>DH 1206</i>	<i>Técnicas de Dirección de Reuniones</i>	<i>24 horas</i>
<i>DH 1207</i>	<i>La Calidad en la Gestión de Proyectos</i>	<i>5 horas</i>

CE 2	Área de Cultura Empresarial	Duración
------	-----------------------------	----------

Las soluciones formativas incluidas en el apartado Cultura Empresarial facilitan a las organizaciones el desarrollo de conocimientos específicos, ordenados por áreas funcionales, a fin de aumentar la capacidad de gestión de las personas responsables, optimizando resultados operativos.

Cursos de Marketing y Ventas

<i>CE 2001</i>	<i>Introducción al Marketing</i>	<i>24 horas</i>
<i>CE 2002</i>	<i>Escaparatismo y Merchandising</i>	<i>24 horas</i>
<i>CE 2003</i>	<i>Marketing Directo y Relacional</i>	<i>16 horas</i>

Cursos de Finanzas

<i>CE 2101</i>	<i>Contabilidad General</i>	<i>24 horas</i>
<i>CE 2102</i>	<i>Contabilidad Informatizada</i>	<i>24 horas</i>
<i>CE 2103</i>	<i>Nóminas y Seguros Sociales</i>	<i>24 horas</i>
<i>CE 2104</i>	<i>Gestión de Stocks y Proveedores</i>	<i>24 horas</i>
<i>CE 2105</i>	<i>Gestión de Cobros</i>	<i>24 horas</i>
<i>CE 2106</i>	<i>Fiscalidad y Tributación</i>	<i>24 horas</i>

Formación de Formadores

<i>FF 1301</i>	<i>Formación de Formadores</i>	<i>8 horas</i>
----------------	--------------------------------	----------------

CATÁLOGO DE SOLUCIONES DE ENTRENAMIENTO-APRENDIZAJE (4/4)

4.- IDIOMAS PARA LA EMPRESA

El área de idiomas para la empresa pretende ofrecer una respuesta ágil y práctica a las necesidades formativas de los profesionales que trabajan en entornos multinacionales y cuyo recurso más limitado es el tiempo. Facilitamos al alumno un aprendizaje entrenan al asistente en la práctica de idiomas bien de manera generalista, bien en situaciones especializadas de ciertas áreas profesionales.

En Grupo ATRIUM utilizamos lo último en materiales educativos. Con un enfoque novedoso, se estudian situaciones reales del mundo del trabajo, de viajes...enfaticando en los casos prácticos con los que toda persona se encontrará en estos contextos. Numerosas actividades de tipo comunicativo, tanto orales como escritas, refuerzan constantemente el contenido de cada unidad.

NUESTRAS FÓRMULAS DE APRENDIZAJE

- Modelo de trabajo en taller abierto.
- Metodología experiencial: *descubrir haciendo*.
- Consultores profesionales especializados en idiomas.
- Jornadas de trabajo a medida de las necesidades de los alumnos.
- Grupos reducidos con un máximo de 10 alumnos.
- Materiales y manuales para el seguimiento del curso para cada alumno.
- Diploma Atrium acreditativo de aprovechamiento.
- Servicio gratuito de consultas post-curso para todos los alumnos del curso a través del ATRIUM VIRTUAL.
- Garantía Atrium de consecución de objetivos.

IE 1	Idiomas especialidad sectorial	Duración
------	--------------------------------	----------

Los cursos de idiomas en especialidad sectorial requieren un nivel de conocimiento medio del idioma por parte del asistente. Pretenden afianzar vocabulario específico del sector profesional en concreto, así como la práctica de los diferentes skills idiomáticos (lectura, escritura, comprensión y traducción) en las situaciones más comunes de la práctica profesional del sector.

<i>IE 1001</i>	<i>Inglés * comercial</i>	<i>30 horas</i>
<i>IE 1002</i>	<i>Inglés * jurídico</i>	<i>30 horas</i>
<i>IE 1003</i>	<i>Inglés * hostelería</i>	<i>30 horas</i>
<i>IE 1004</i>	<i>Inglés * turismo y viajes</i>	<i>30 horas</i>
<i>IE 1005</i>	<i>Inglés * financiero</i>	<i>30 horas</i>

* disponible también los idiomas: francés, portugués, alemán, italiano, japonés y ruso.

IE 2	Idiomas situaciones específicas	Duración
------	---------------------------------	----------

Nuestras propuestas de aprendizaje de idiomas para situaciones específicas pretenden ofrecer al alumno los conocimientos necesarios para poder enfrentarse a problemas concretos tanto de la vida profesional como personal y ser capaz de resolverlos mediante una utilización brillante del idioma.

<i>IE 2001</i>	<i>Inglés * de negociación</i>	<i>30 horas</i>
<i>IE 2002</i>	<i>Inglés * para presentaciones orales</i>	<i>30 horas</i>
<i>IE 2003</i>	<i>Inglés * para viajes</i>	<i>30 horas</i>

* Disponibles también los idiomas: francés, portugués, alemán, italiano, japonés, ruso y árabe. Consultenos condiciones.

IE 3	Idiomas soluciones generalistas
------	---------------------------------

Los cursos de idiomas están indicados para aquellas empresas y profesionales que deseen mejorar su nivel de idioma, en todos los parámetros, sin atender a soluciones específicas ni sectoriales ni situacionales. Estas soluciones no tienen ni una estructura ni una duración predeterminada, sino que la fórmula estará en función de los niveles de partida, las necesidades y del tiempo disponible.

MERCADOS EN LOS QUE TRABAJAMOS

BANCA Y SEGUROS

- ✓ ADESLAS
- ✓ ALICO - AIG - METLIFE
- ✓ BANESTO
- ✓ BANCO ATLÁNTICO
- ✓ BRITISH LAND EFM
- ✓ CAIXA PENEDÉS
- ✓ CAJA MADRID - CECA
- ✓ CESCE - DATOYDEA
- ✓ FIMESTIC
- ✓ MAPFRE
- ✓ UNESPA (ASOCIACIÓN EMPRESAS DEL SEGURO)
- ✓ UNIÓN DE BANCOS SUIZOS

CONSULTORÍA Y RECURSOS HUMANOS

- ✓ ACCENTURE - BPM - CORITEL
- ✓ ACADEMIA ALPE - ADOSEMA
- ✓ ALFA LAVAL
- ✓ AREA BUSINESS GROUP
- ✓ AVANZA
- ✓ CIBERNOS
- ✓ CIFESAL
- ✓ COMPUTER TRAIN
- ✓ E-2K2 NETECH
- ✓ EL DERECHO
- ✓ ÉLOGOS (FYCSA-DOXA)
- ✓ EXECUTRAIN
- ✓ FONDO FORMACIÓN.
- ✓ FORTUAN
- ✓ GARBEN
- ✓ GLOBAL KNOWLEDGE.
- ✓ INFO 93 TC.
- ✓ INGERFOR CONSULTORES
- ✓ INTRUM IUSTITIA
- ✓ IR CONSULTORES
- ✓ ISOFOTÓN
- ✓ IT DEUSTO

- ✓ LA ASOCIADOS
- ✓ LABORIS PC
- ✓ MARKETING VIVO
- ✓ NUEVAS TECNOLOGÍAS MADRID.
- ✓ SCHILLER INTERNATIONAL UNIVERSITY
- ✓ ST. LOUIS UNIVERSITY
- ✓ TALENTIAM

FARMACÉUTICAS-LABORATORIOS

- ✓ ALTER - ANDROMEDICAL
- ✓ LILLY
- ✓ MAXIFARMA
- ✓ NYCOMED
- ✓ PRODRUG PHARMA
- ✓ ROCHE FARMA

GRAN CONSUMO

- ✓ BOURJOIS ESPAÑA
- ✓ CADSBURY-SCHWEPES
- ✓ CANDY HOOVER
- ✓ CHEVROLET
- ✓ CITROÉN - COMERCIAL IMPORMÓVIL
- ✓ COCA-COLA
- ✓ DRV SA
- ✓ GRUPO CORTEFIEL (SPRINGFIELD, DOUGLAS, CORTEFIEL)
- ✓ DAIMLER CHRYSLER
- ✓ ELECTROLUX
- ✓ GRUPO UNIDO DE PROYECTOS Y OPERACIONES.
- ✓ HEINZ IBÉRICA
- ✓ JOHNSON WAX
- ✓ KIMBERLY CLARK
- ✓ LECHE PASCUAL
- ✓ MARINDUS
- ✓ MARIONNAUD
- ✓ MUÑOZ VERA E HIJOS
- ✓ SYB
- ✓ TOSHIBA - TUPPERWARE
- ✓

INDUSTRIA Y ENERGÍA

- ✓ ACERINOX
- ✓ ACTREN MANTENIMIENTOS FERROVIARIOS
- ✓ AIR LIQUIDE
- ✓ ANGULAS AGUINAGA
- ✓ CEPESA
- ✓ CONFEMETAL
- ✓ CORPORACIÓN RADIOTV ZARAGOZA
- ✓ DAF TRUCKS
- ✓ E-FLOW
- ✓ ENRESA
- ✓ FELGUERA - IHI
- ✓ GEFCO
- ✓ IBERDROLA
- ✓ LANZINI
- ✓ PRAXAIR
- ✓ REPSOL YPF
- ✓ SDF IBÉRICA
- ✓ SEMI-MAESSA
- ✓ VEIASA

LOGÍSTICA Y TRANSPORTES

- ✓ AIR MILES
- ✓ ASTURCENTER
- ✓ COES
- ✓ ELCANO MARINA MERCANTE
- ✓ EMPARK
- ✓ FAST EUROCAFE
- ✓ IBERIA
- ✓ IMPORMÓVIL
- ✓ JOAFER
- ✓ PLAN BARAJAS
- ✓ PULLMANTUR
- ✓ RENFE (Largo Recorrido, INTEGRIA Mantenimiento)
- ✓ SERVICIOS GENERALES INTEGRADOS, SL.
- ✓ SEUR
- ✓ TNT EXPRESS WORLDWIDE
- ✓ LOOMIS - VEIASA

HOSTELERÍA Y JUEGOS.

- ✓ ACCOR HOTELES
- ✓ CASINO GRAN MADRID
- ✓ HOTEL EUROBUILDING 2

SECTOR PÚBLICO-INSTITUCIONAL

- ✓ AYUNTAMIENTO DE PARLA
- ✓ CSIC
- ✓ DIPUTACIÓN PROVINCIAL DE TOLEDO.
- ✓ FÁBRICA NACIONAL DE MONEDA Y TIMBRE
- ✓ GEACAM CASTILLA LA MANCHA
- ✓ GRUPO ONCE (CIDAT, DEL. MADRID, FSC, FUNDOSA, COLEG)
- ✓ GOBIERNO DE NAVARRA
- ✓ GOBIERNO VASCO
- ✓ ICEX (INSTITUTO COMERCIO EXTERIOR)
- ✓ INSTITUTO DIVERSIFICACIÓN AHORRO ENERGÍA (I.D.A.E)
- ✓ INSTITUTO NACIONAL SEGURIDAD HIGIENE (INSHT-MTAS)
- ✓ JUNTA DE EXTREMADURA
- ✓ MINISTERIO DE AGRICULTURA, PESCA Y ALIMENTACIÓN
- ✓ MANCOMUNIDAD DEL SURESTE C.A.M.
- ✓ MAFOREM - CC.OO.
- ✓ UGT (IFES - MASERCISA - UNIATE)
- ✓ VIVERO GUADARRAMA (MINISTERIO MEDIO AMBIENTE)

OBRAS Y CONSTRUCCIÓN

- ✓ ARDANUY
- ✓ BOMBARDIER
- ✓ CINTRA (GRUPO FERROVIAL) - APARCAMIENTOS
- ✓ DORNIER (GRUPO FERROVIAL)
- ✓ FERROVIAL
- ✓ URBASER (GRUPO DRAGADOS)
- ✓ URALITA.
- ✓ FULL-FLOW - GEA IBÉRICA
- ✓ GRUPO 4
- ✓ INTERCONTAINER
- ✓ LANZINI
- ✓ LEAN ENGINEERS
- ✓ MEVISA
- ✓ PLASSER - PUBLIMEDIA (GRUPO DRAGADOS) - STRUGAL

SERVICIOS INFORMÁTICOS

- ✓ AARON-GRUPO MNEMO
- ✓ ABANICO DE SERVICIOS
- ✓ AFILINE
- ✓ AFINA SISTEMAS
- ✓ ÁGORA SOLUTIONS
- ✓ ALERCE
- ✓ ALTRI TECNOLOGÍA Y SERVICIOS
- ✓ ARCITEL
- ✓ ATOLÓN
- ✓ ATOS ORIGIN
- ✓ BARATZ
- ✓ COMPUSOF
- ✓ COMUNYCARSE
- ✓ CÁLCULO
- ✓ CEDETEL
- ✓ COLBENSON
- ✓ CONECTA
- ✓ CRAZY LABS
- ✓ CREATIVE IT
- ✓ DATA POINT
- ✓ DEIMOS
- ✓ DIANET
- ✓ DIGITEX
- ✓ DIPSA, SCALA IT.
- ✓ DISEÑO Y CONSULTORÍA DE SOFTWARE.
- ✓ DOMINION
- ✓ DRAGO SOLUTIONS
- ✓ EFEDOS
- ✓ EQUIFAX
- ✓ EUROBYTE Informática profesional.
- ✓ FORTUAN
- ✓ GD CONVEY
- ✓ GESEIN
- ✓ GETRONICS (actual TECNOCOM)
- ✓ GMV
- ✓ GRUPO GSS
- ✓ GRUPO UID
- ✓ HELIOS
- ✓ IBDOS
- ✓ IBERMÁTICA
- ✓ ICON MEDIALAB-NEXUS IT (GRUPO LIB)
- ✓ IDEF 21 SISTEMAS
- ✓ INAD Intelligent Advisors.
- ✓ INDES SOFTWARE.
- ✓ INFOR
- ✓ INFOREIN
- ✓ INFORMÁTICA EL CORTE INGLÉS, S.A.
- ✓ INGENIA
- ✓ INTECSA
- ✓ INTELIS
- ✓ INTRUM
- ✓ ISDE ING
- ✓ IVENSYS
- ✓ LABEL KEY (JAMPLE FUTURA)
- ✓ LAGUN ARO
- ✓ MAX COLOR
- ✓ MERAK
- ✓ MÉTRICA
- ✓ MICROS FIDELIO
- ✓ MOVARE
- ✓ NEXTEL ENGINEERING
- ✓ NOVA QUALITY
- ✓ NTASYS
- ✓ OFIPACK
- ✓ ONEGOLIVE
- ✓ OPEN IT
- ✓ P4R
- ✓ PANEL
- ✓ PRISACOM
- ✓ PROTEGA
- ✓ SCHOOL

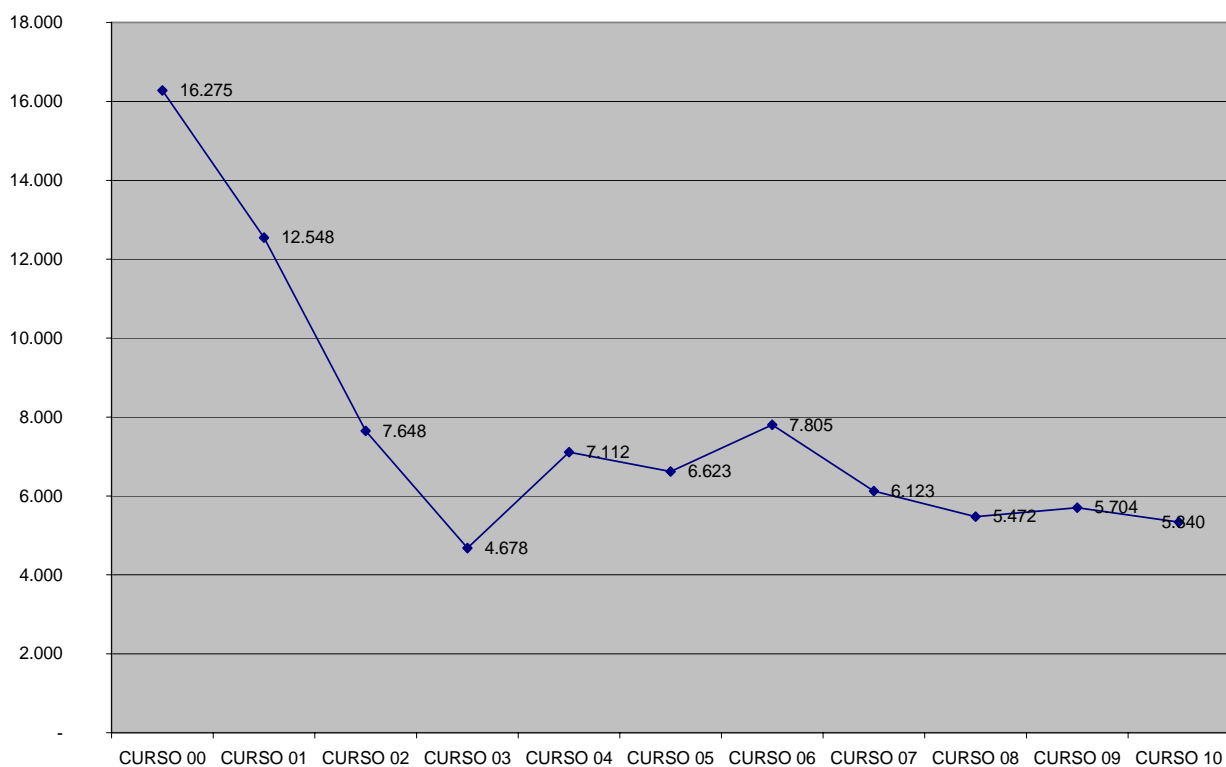
- ✓ GRUPO APD
- ✓ GRUPO CADIC
- ✓ SEVINGE
- ✓ SICONET (GRUPO BULL)
- ✓ SIMEX
- ✓ SINERGIA
- ✓ SIR FORMACIÓN
- ✓ SISTEMAS INFORMÁTICOS ABIERTOS
- ✓ SISTEMAS WEB
- ✓ SOLUCIONES GLOBALES DE INFORMÁTICA
- ✓ SOGETI - TRANSICIEL
- ✓ SOPRA-PROFIT
- ✓ SUMMA BETA
- ✓ SYBARI SOFTWARE
- ✓ SYNSTAR (actual HP-CLS)
- ✓ SYNTAX
- ✓ T2 OPELOG
- ✓ TÉCNICOS ASOCIADOS DE INFORMÁTICA TAISA
- ✓ TECNOCOM

- ✓ SELGAN TOWER (VISION IT)
- ✓ SERVITELCO
- ✓ TELEATLAS
- ✓ TELENIUM
- ✓ UNISYS
- ✓ UNITRONICS
- ✓ UNIWAY
- ✓ VISURE

TELECOMUNICACIONES

- ✓ ACOTELSA
- ✓ ALCATEL
- ✓ ERICSSON
- ✓ INDRA SISTEMAS
- ✓ MOTOROLA-TELCEL
- ✓ NCR-TERADATA
- ✓ TELEFÓNICA FACTORING
- ✓ TELEFÓNICA ESPAÑA
- ✓ WANADOO

HORAS DE FORMACIÓN EJECUTADAS (2000-2010)



CIFRA DE NEGOCIO (2000-2010)

